

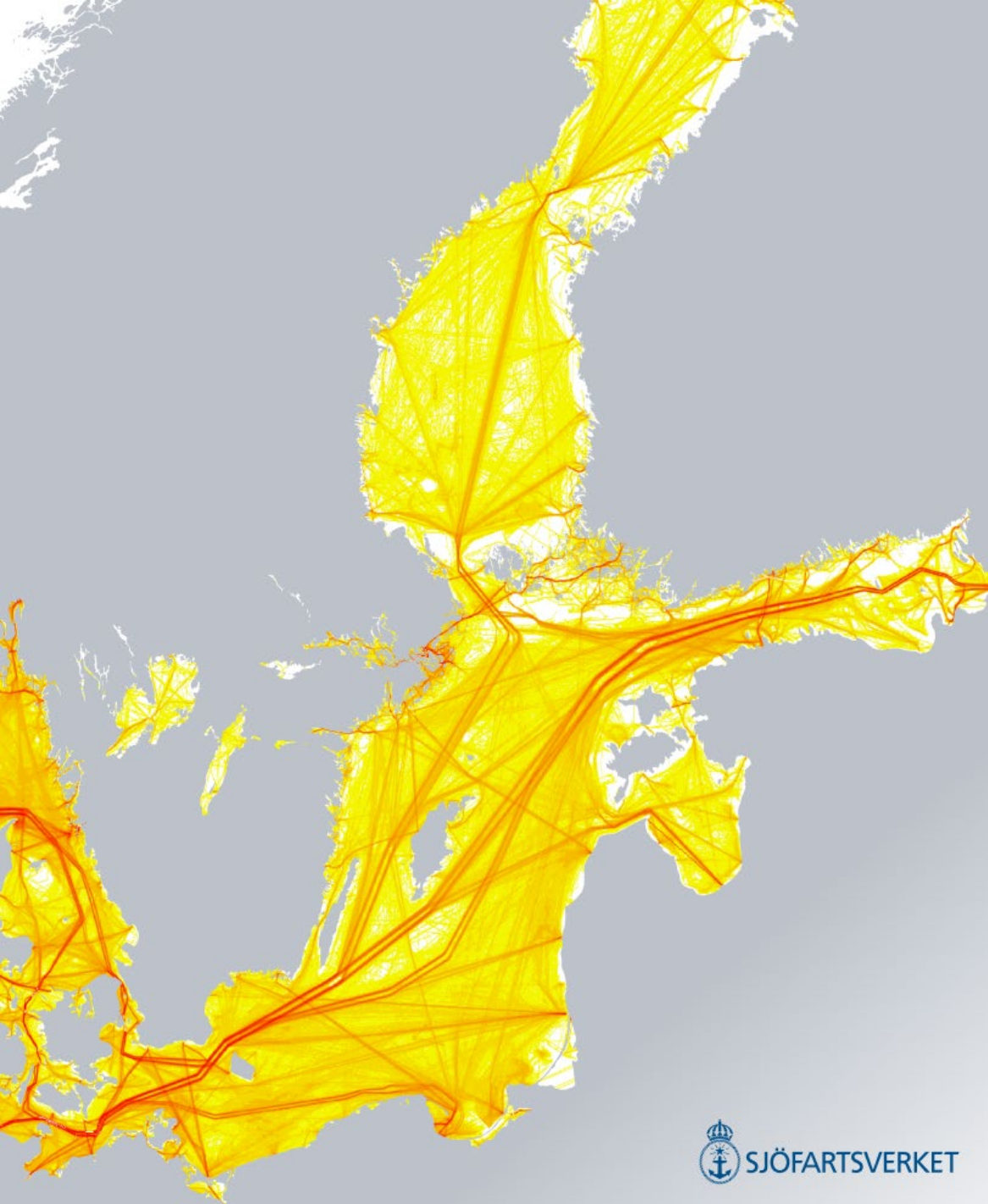


SJÖFARTSVERKET



Sverige som sjöfartsnation

- 90 procent av alla varor som transporteras till eller från Sverige fraktas någon gång i transportsträckan via sjöfarten
- 15 procent av världens sjöfart går i Östersjön
- En transport via sjöfart halverar utsläppen jämfört med transport på lastbil
- Underhållet för sjöfartens infrastruktur kostar sammanlagt 250 miljoner kronor per år – och betalas av sjöfarten
- Hamnarnas inkomster kommer uteslutande från sjöfarten



Affärsverk

Sjöfartsverket sorteras under *Landsbygds- och infrastrukturdepartementet*.

Verksamhetsformen är *affärsverk*.



Erik Eklund är GD sedan 2024.

Andreas Carlson (KD) är ansvarigt statsråd.

1969

Nuvarande *Sjöfartsverket* grundades 1 juli 1969. Föregångaren hette *Kungliga Sjöfartsstyrelsen* 1956-1969.

1700

Ca antal anställda



2024 var könsfördelningen 23 % kvinnor och 77 % män.

21

Lotsstationer

5

Search and Rescue-baser (SAR)

7

Övriga stationer

- Lotsstation
- SAR-bas
- Övrigt



Lotsning

30 000

Lotsningar per år



Farledshållning

1 100

Fyrar

6 000

Flytande sjösäkerhetsanordningar



Sjö- och flygräddning

1000

Sjöräddningsärenden per år

600

Flygräddningsärenden per år



Sjötrafikinformation

70 000

Anlöp per år



Isbrytning

600

Assisterade fartyg per år



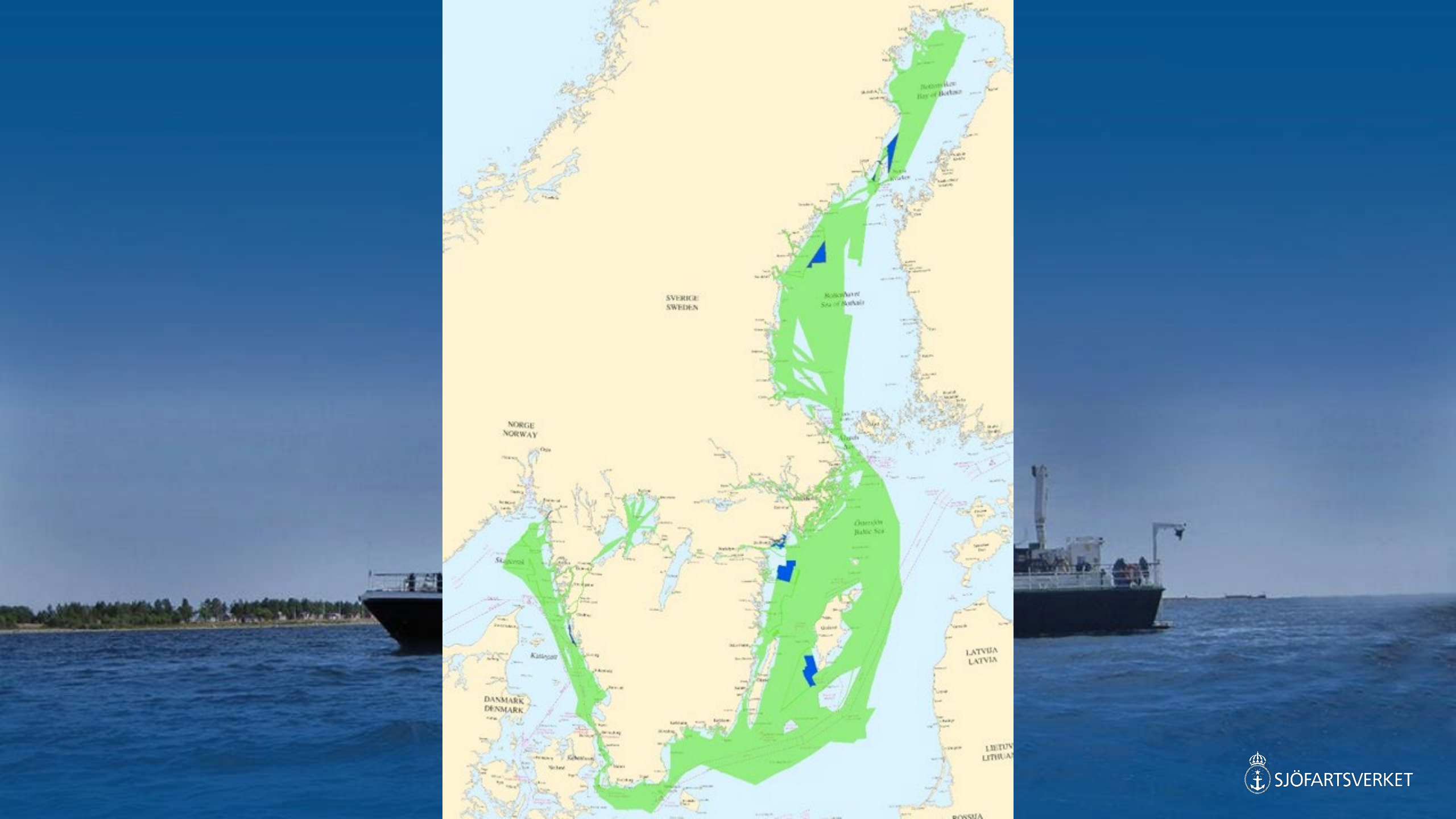


Sjögeografisk information

80 %

av svenskt vatten är idag sjömätt
med moderna metoder





Sjömansservice

7000

Fartygsbesök per år



Forskning och innovation

010101

Det digitala anlöpet – effektivare anlöp
genom digitalisering

Infrastruktur

15

Pågående farledsprojekt

● Åtgärdsberedningar (förstudie)

Norrköping

Helsingborg

Pågående farledsprojekt

● Utredningsfas

Umeå

Landsort

Sundsvall

Karlskrona

Insegling Norvik

Trollhättan

Reservhamn Gotland

● Genomförandefas

Södertälje

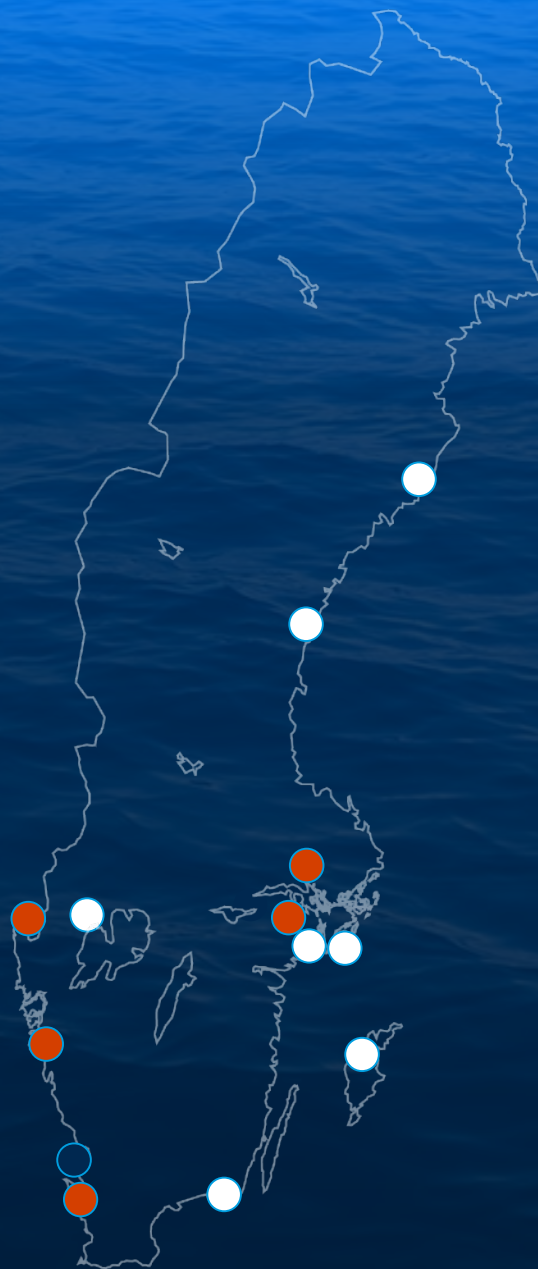
Malmöporten Luleå

Mälarfarlederna

Skandiaporten Göteborg

Svinesund*

Landskrona



Sjöfartsverket driver tillsammans med hamnar, kommuner och andra myndigheter flera projekt i syfte att öka säkerheten och anpassa farlederna för att möta sjöfartens behov.



Aldrig förr har så många sjöfartsprojekt funnits med i infrastrukturplanen. Längs hela kusten planeras förbättringar av farlederna.

* Projektet drivs i samverkan med Norska Kystverket.

Rederi

101

Fartyg



Viktiga frågor för Region Västerbotten

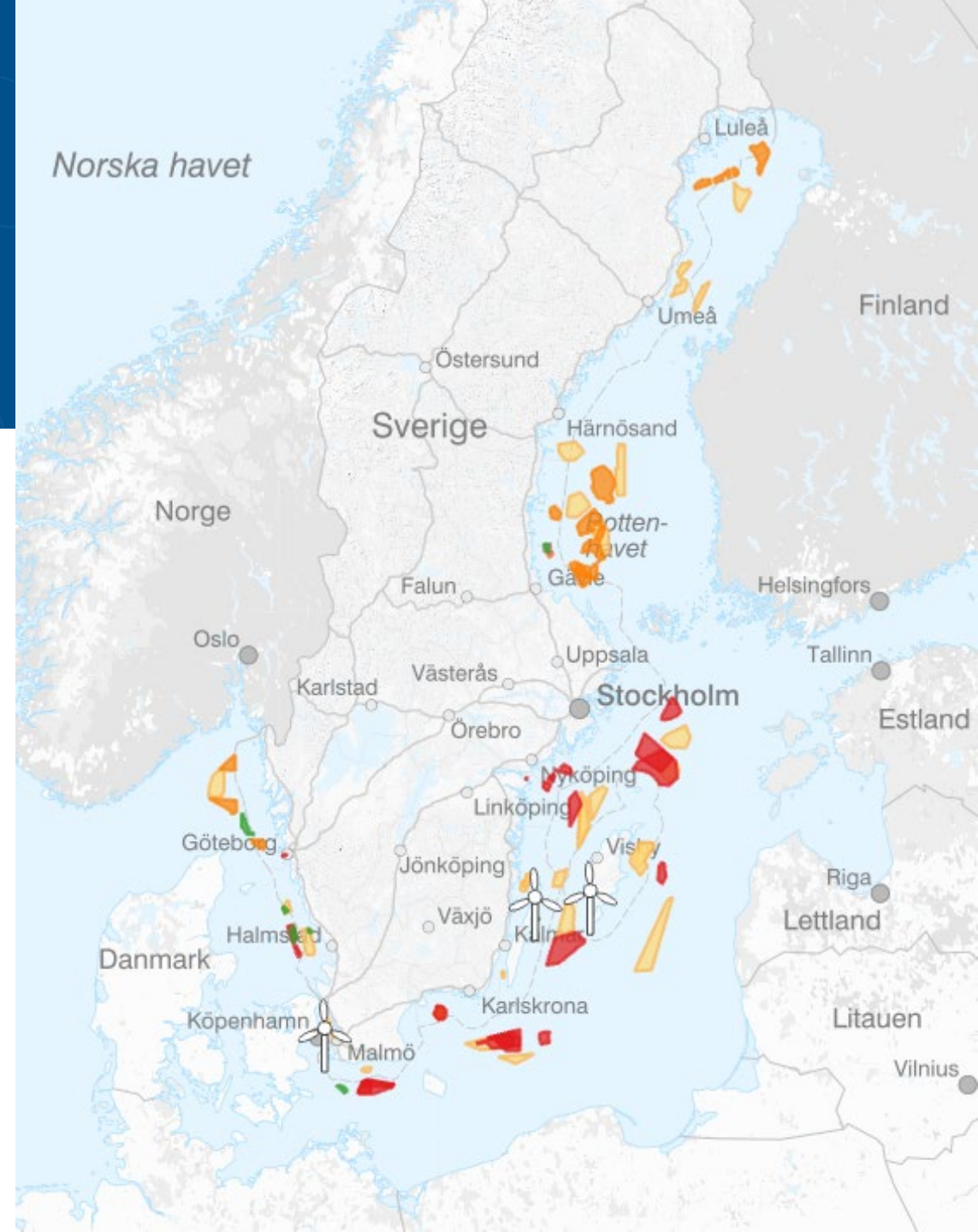


Havsbaserad vindkraft



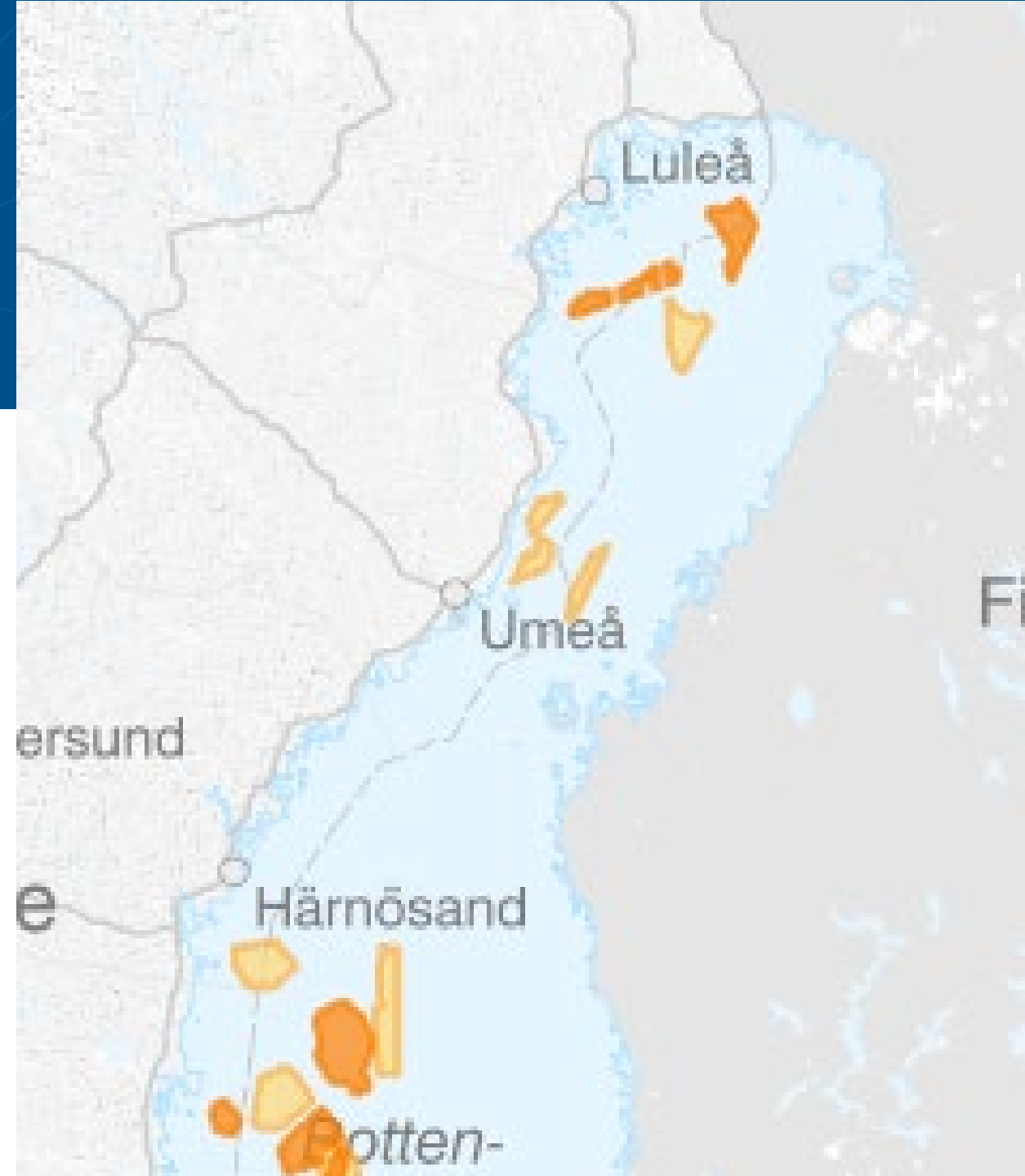
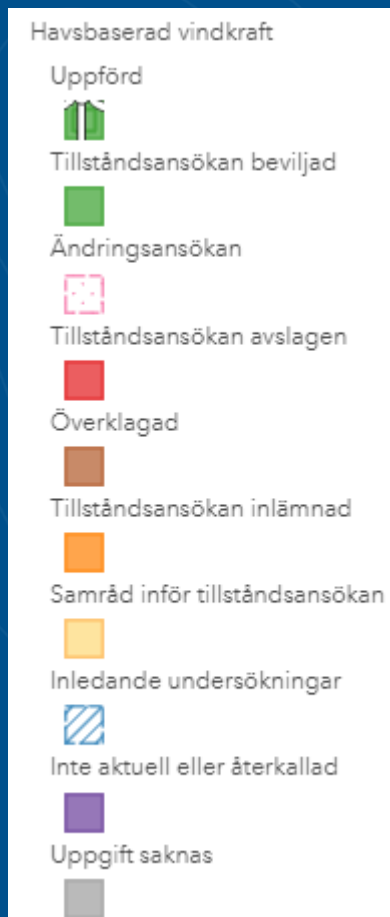
Havsbaserad vindkraft

Källa:
vbk.lansstyrelsen.se



Havsbaserad vindkraft

Källa:
vbk.lansstyrelsen.se



Avslag på 13 havsvindparker i Östersjön

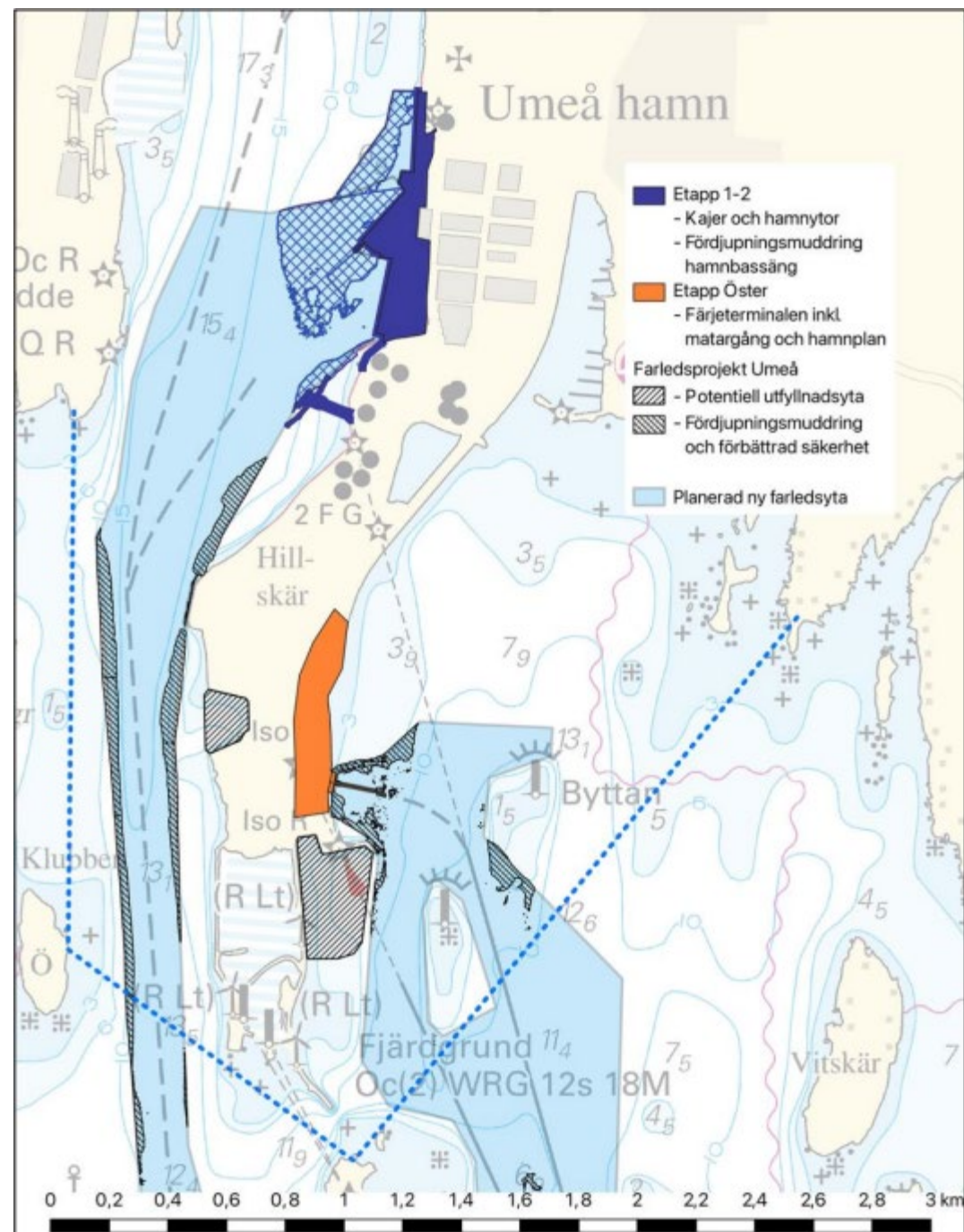
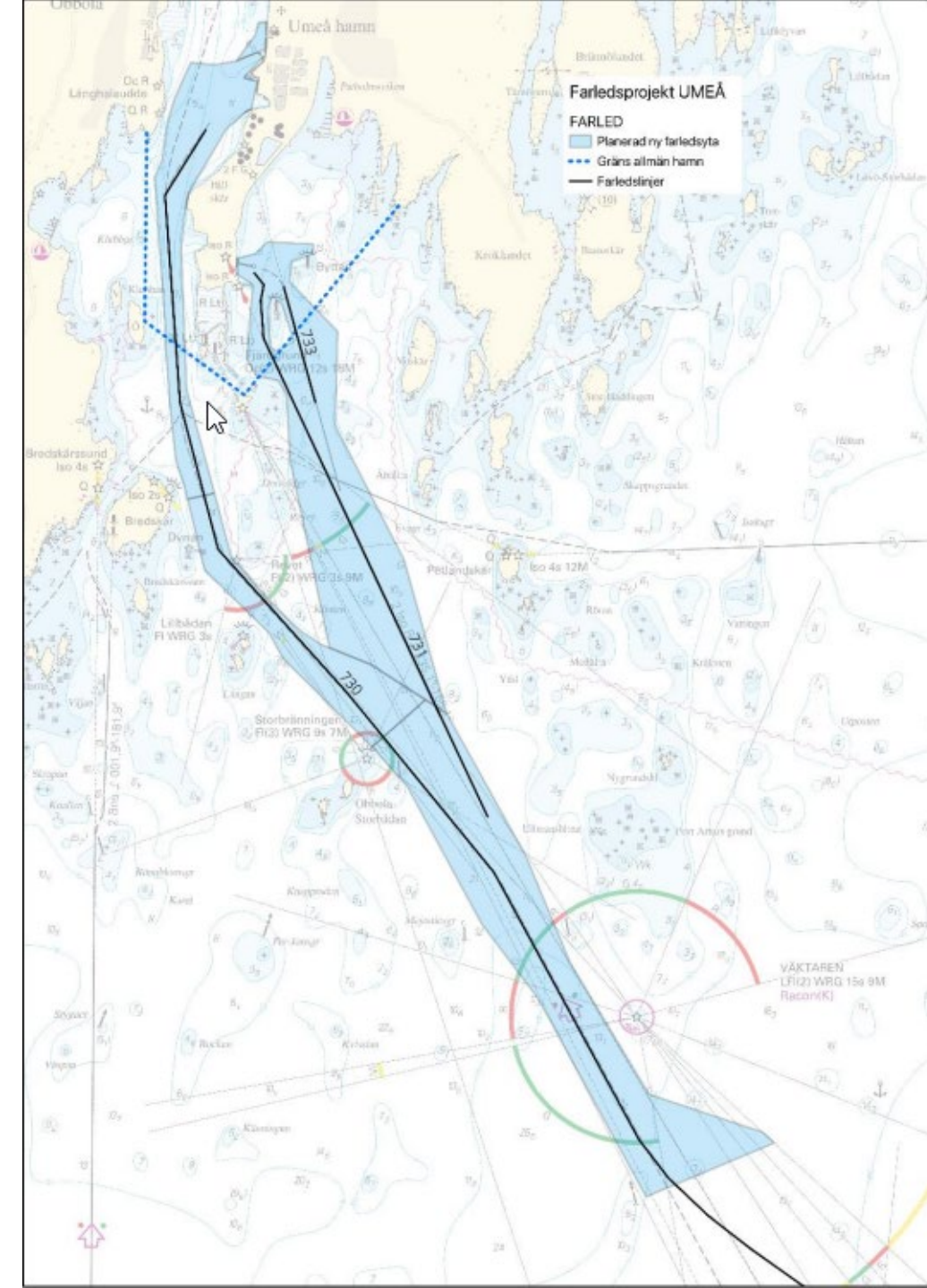


Isbrytarnas AIS-spår under förra året



Farledsprojekt Umeå





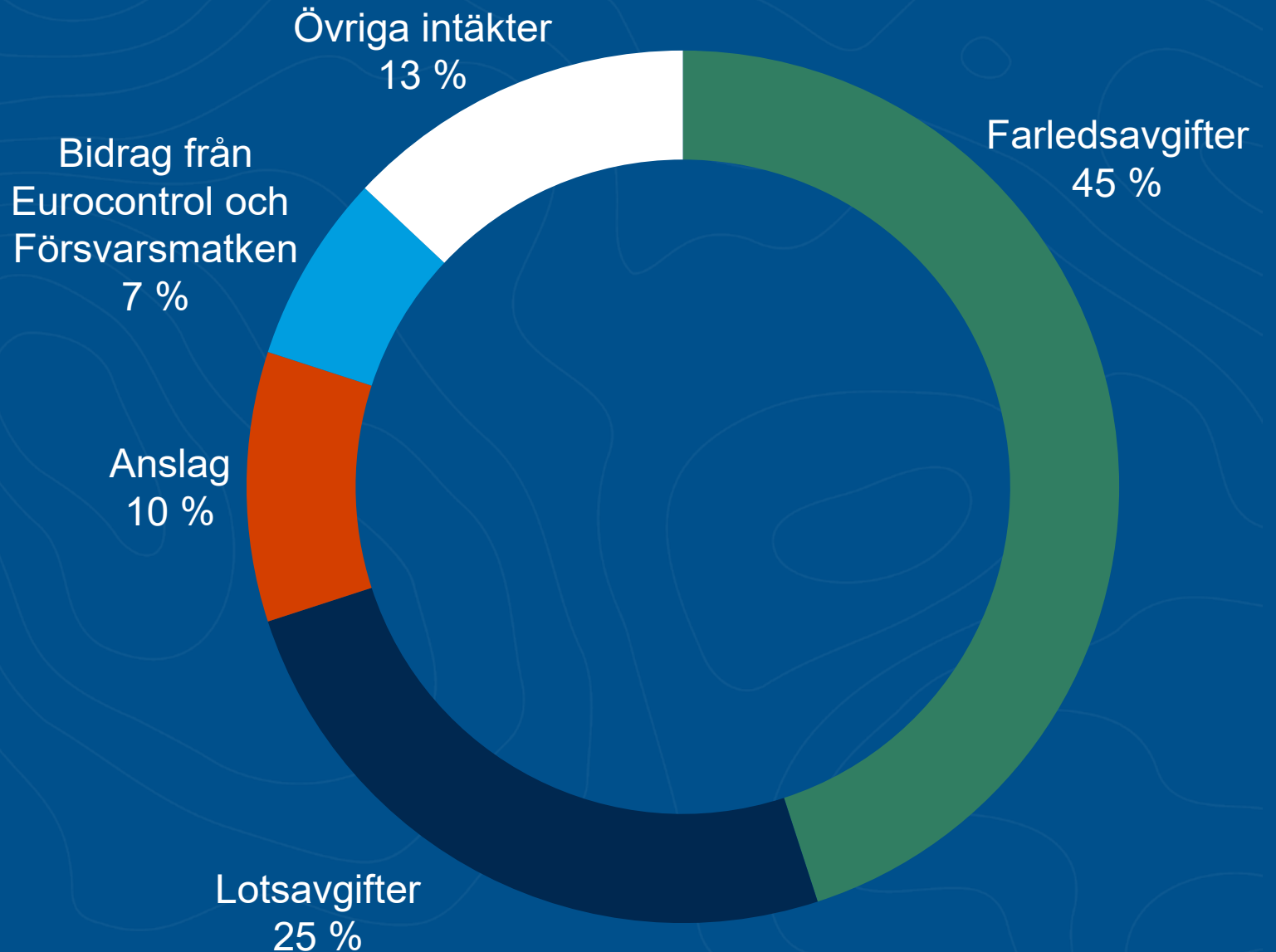
Vår ekonomi



Finansiering

Vi är ett av tre affärsverk i Sverige och finansieras till ungefär 70 procent av avgifter från handelssjöfarten.

Vår omsättning uppgår till ca 2,8 miljarder kronor (2023).



Åtgärder

- Minska från 5 till 3 helikopterbaser
- Kallläggning av en Atle-klass isbrytare
- Avyttring av ett arbetsfartyg
- Avyttring av ett sjömättningsfartyg
- Minskning av kostnader för centrala funktioner med 5 procent

Behov för en ekonomi i balans:

- Anslaget höjs med 250 mkr/år + indexuppräkning
- Avgiftsuttaget höjs med 250 mkr, ny metod för årlig uppräkning
- Statlig finansiering av investeringar på 35 mdkr inkl drift av isbrytning



SJÖFARTSVERKET